



**HEAVY CONSTRUCTION**

# ПРОИЗВОДСТВО СТАЛЬНЫХ КОНСТРУКЦИЙ

СДЕЛАНО В УЗБЕКИСТАНЕ

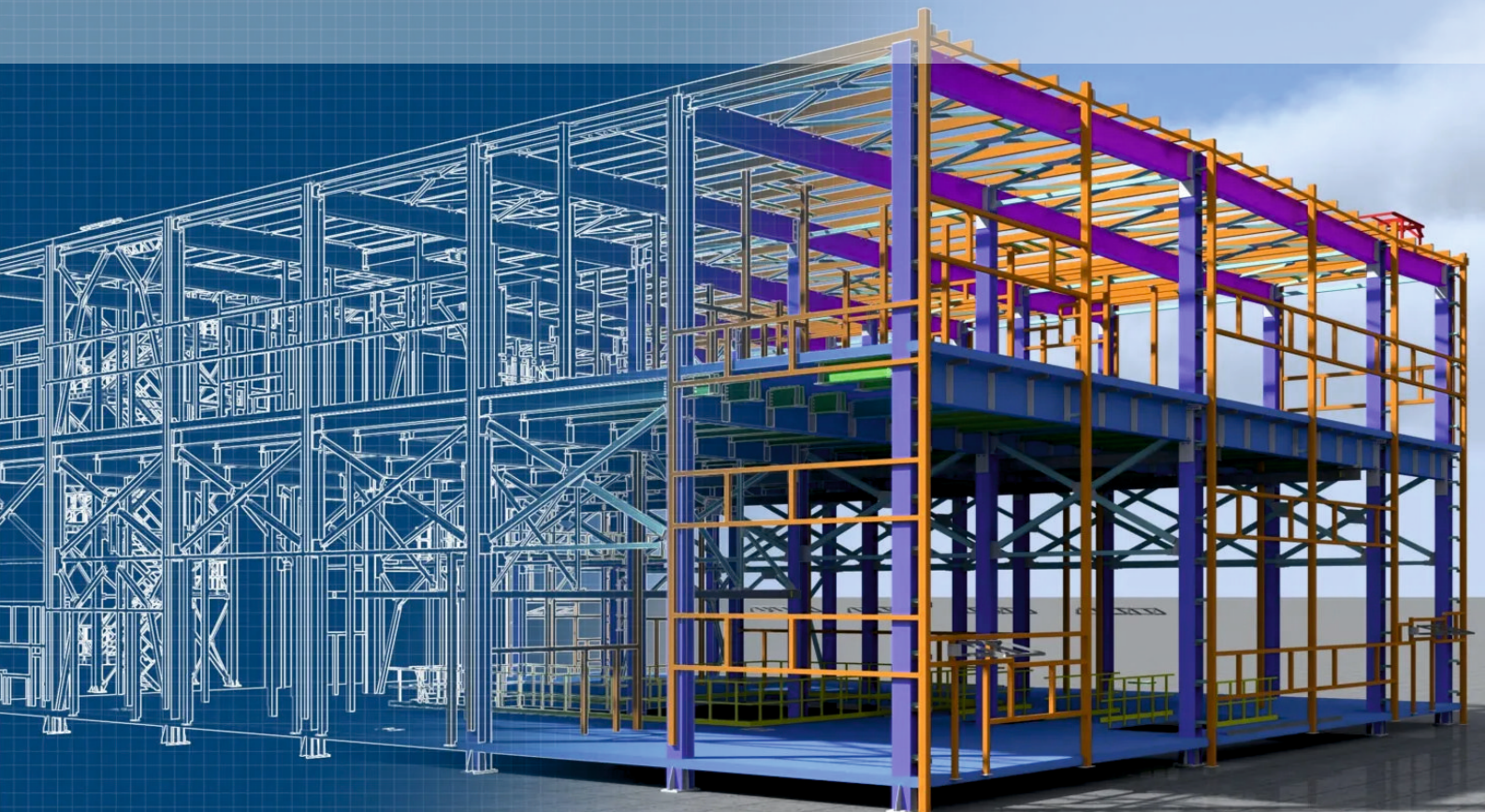


## МИССИЯ

Проявляя заботу об окружающей среде, эффективно используя собственные ресурсы, выполняя самые сложные работы быстро, с желаемым качеством и стандартами, с наименьшими затратами, быть открытыми для инноваций и разработок, приносить прибыль не только компании, но и вносить свой вклад в экономику страны.

## НАШЕ ВИДЕНИЕ

Следуя философии тотального управления качеством, мы продолжаем улучшать свои позиции в мире, увеличивая свои мощности, чтобы соответствовать ожиданиям наших клиентов на самом высоком уровне и быть среди ведущих производителей стальных конструкций в нашей стране.



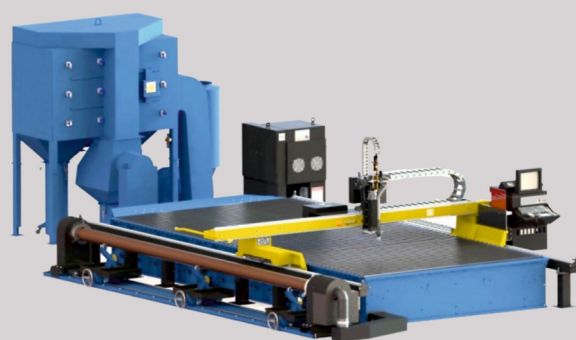


# НАШЕ ОБОРУДОВАНИЕ

## РУЧНАЯ ПЕСКОСТРУЙНАЯ УСТАНОВКА



## ПЛАЗМЕННАЯ РЕЗКА С ЧПУ



## ЛЕНТОЧНАЯ ПИЛЬНАЯ МАШИНА



## МАШИНА ДЛЯ ДУГОВОЙ СВАРОЧНОЙ СВАРКИ





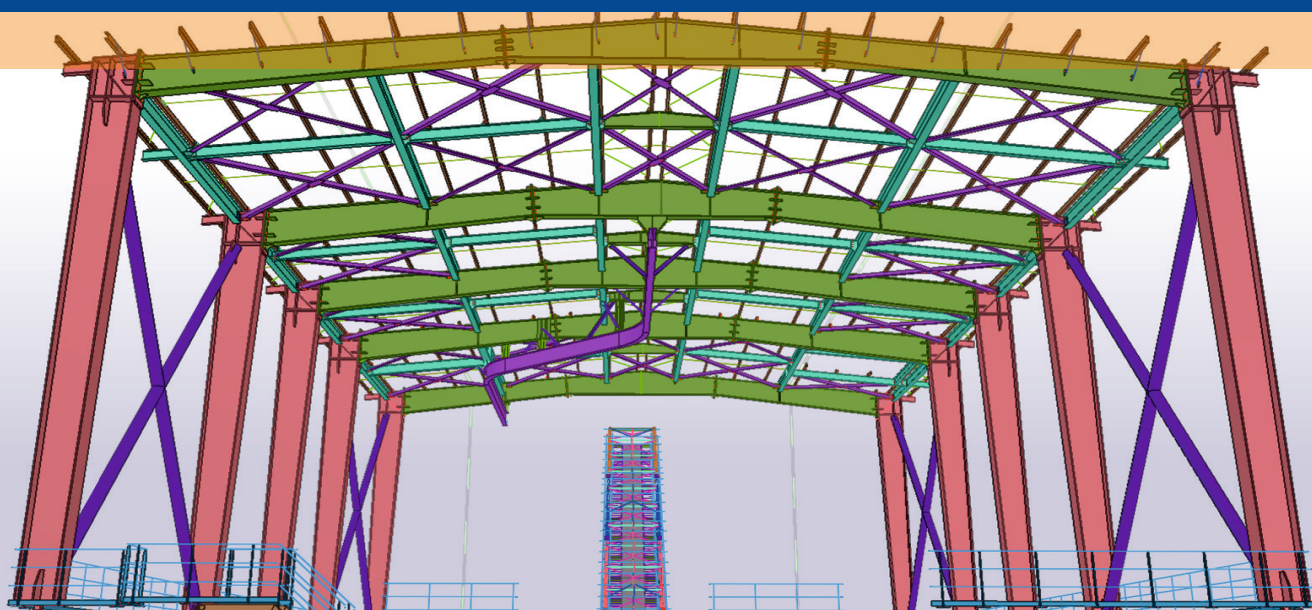
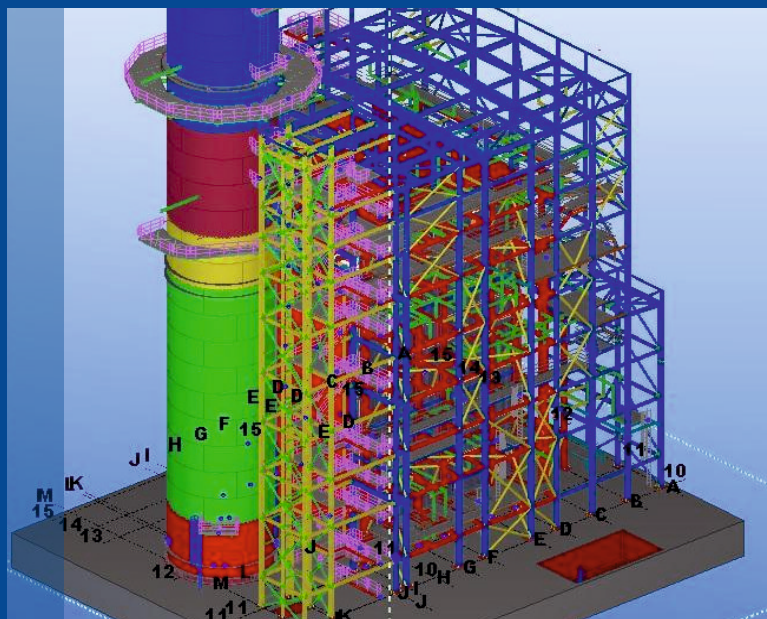
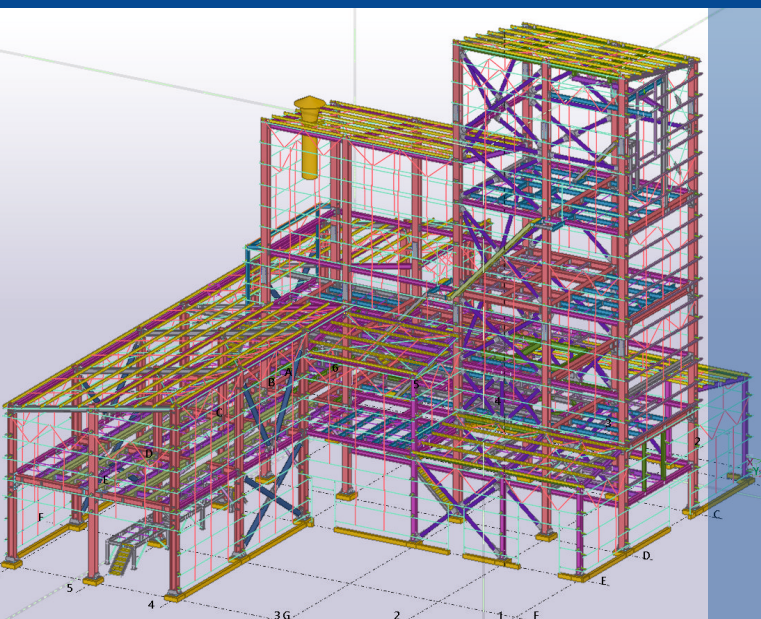
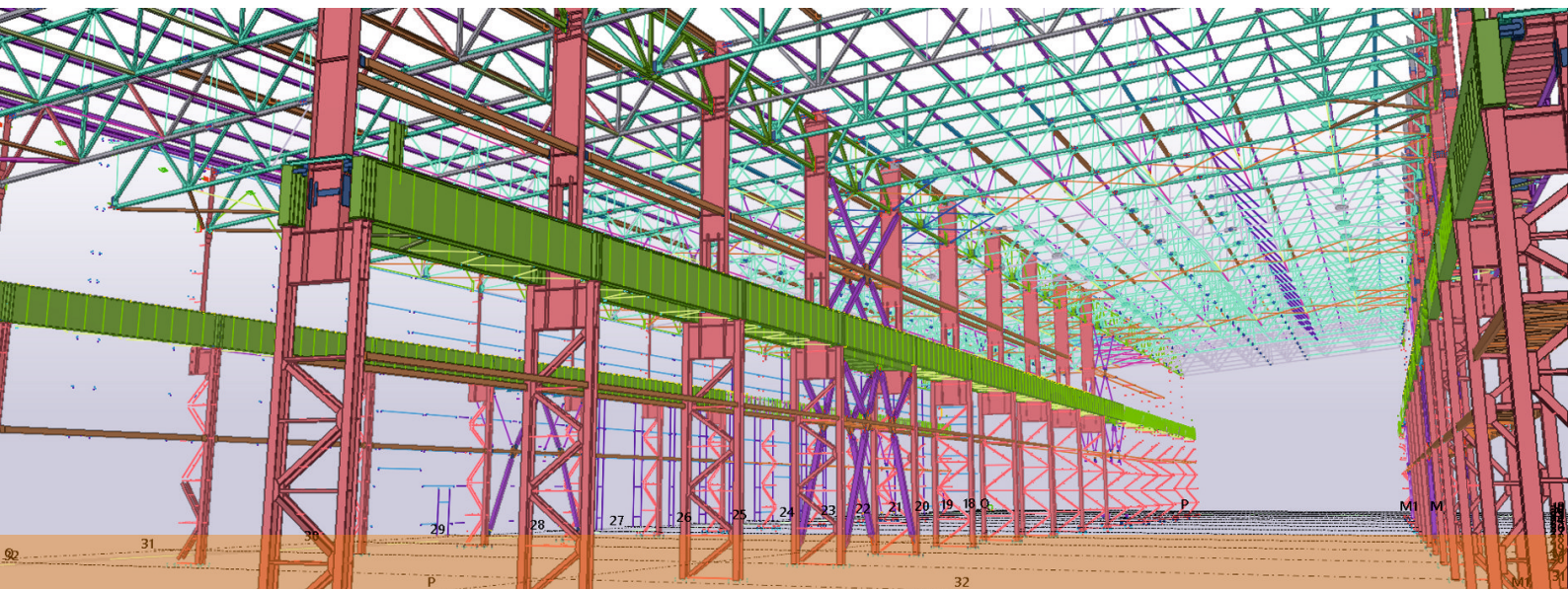
# ЗДАНИЕ, СОСТОЯЩЕЕ ИЗ ТРЕХ ЗАЛОВ, ЗАКРЫТОЙ ПЛОЩАДЬЮ 4.000 М<sup>2</sup>





# ПРОЕКТНО-ТЕНИЧЕСКИЙ ОФИС

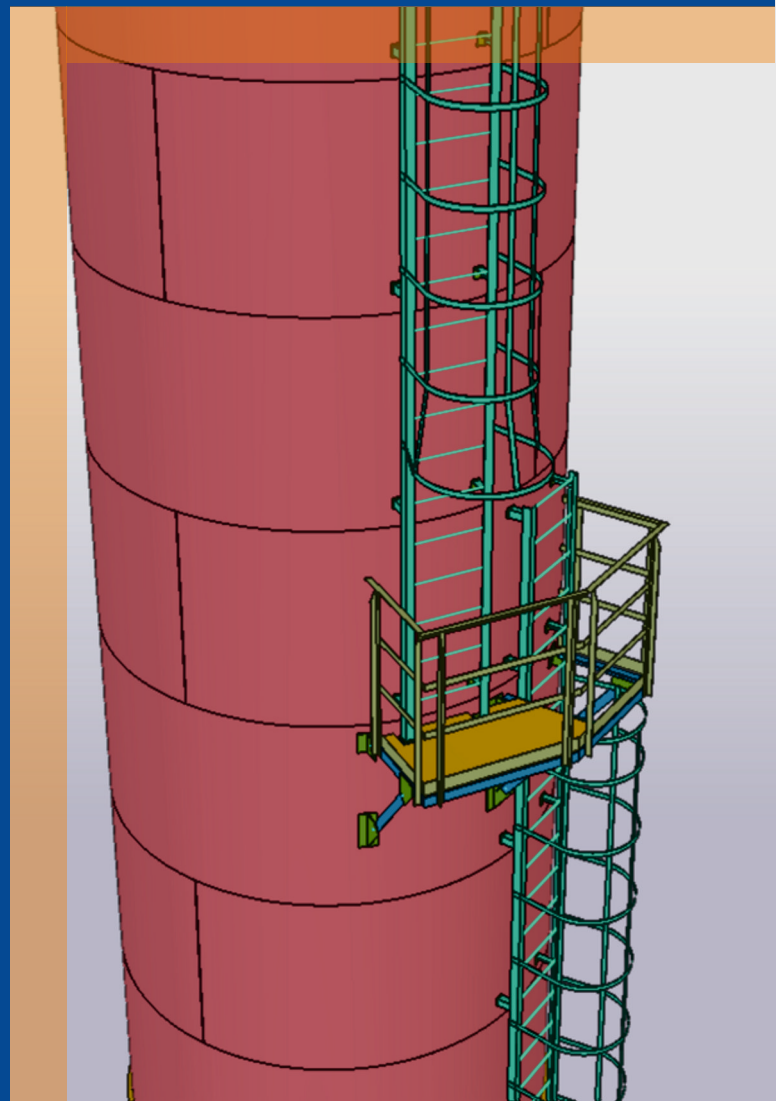
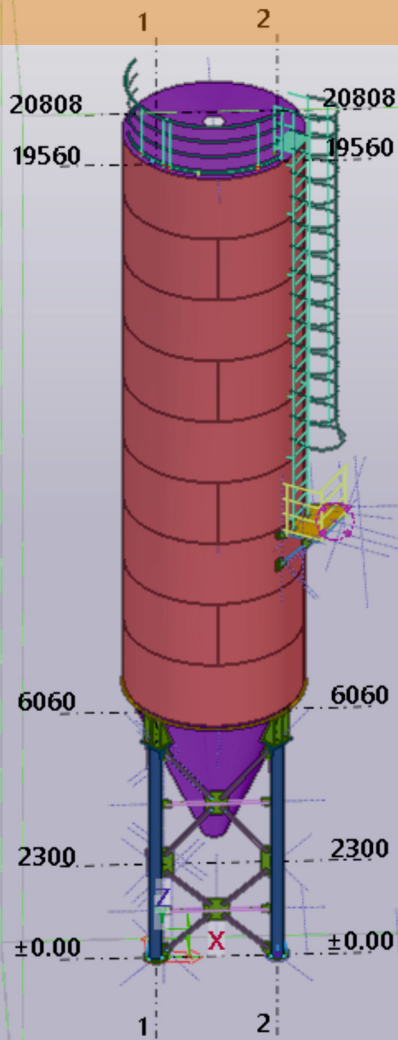
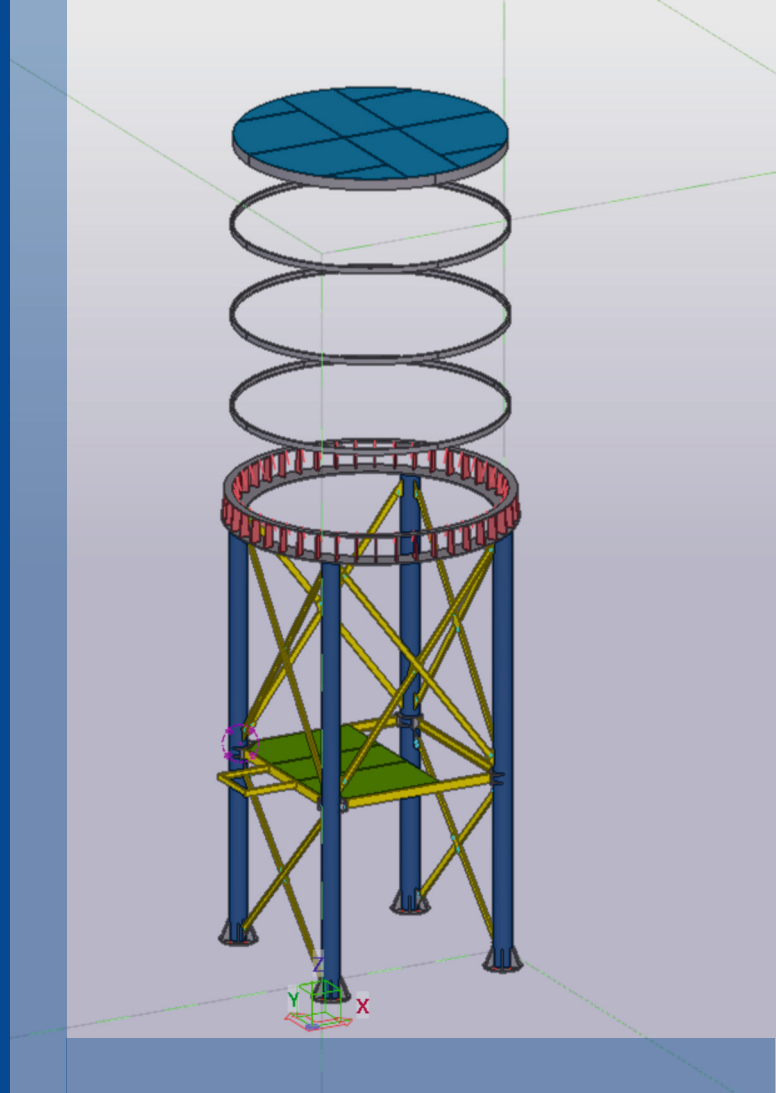
• XSTELL TEKLA МОДЕЛИРОВАНИЕ • ДИЗАЙН КМ ПРОЕКТОВ • ПОДГОТОВКА ЧЕРТЕЖЕЙ (КМД)















**HEAVY CONSTRUCTION**



[www.dkm-heavy.uz](http://www.dkm-heavy.uz)



[info@dkm-heavy.uz](mailto:info@dkm-heavy.uz)



+998 94 942 8007

+998 93 764 1907